

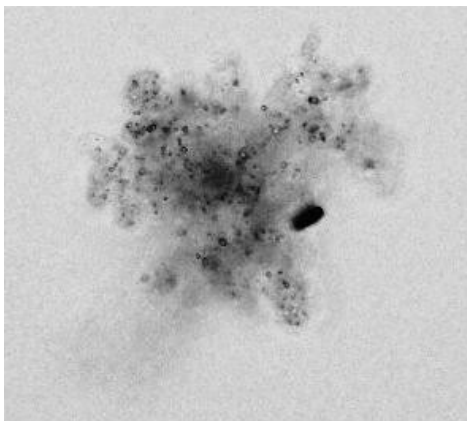
Amoeba proteus

Classification	Amoeba proteus
Phylum	<i>RHIZOPODA</i>
Classe	<i>LOBOSEA</i>
Sous-classe	<i>Gymnamoebia</i>
Ordre	<i>AMOEBIDA</i>
Sous-ordre	<i>Tubulina</i>

Amoeba proteus est un organisme hétérotrophe de plus de 500µm appartenant au phylum des *RHIZOPODES*. Sa particularité est de pouvoir se nourrir et se mouvoir grâce à sa morphologie plastique (espèce métabole).

Son cytoplasme est différencié en hyaloplasme (en périphérie cellulaire) et en granuloplasme (au centre, riche en organites tels que les mitochondries, le noyau et les vacuoles contractiles).

L'amibe émet des pseudopodes lobés (projections cytoplasmiques temporaires) dans plusieurs directions pour encercler les proies (algues, rotifères....). Il en résulte la formation d'une vacuole autour de la proie immobilisée. Les vacuoles digestives vont peu à peu s'alcaliniser lors de la digestion et l'assimilation de l'organisme phagocyté. L'amibe vit dans les eaux claires et bien oxygénées plutôt à l'abri de la lumière (phototaxie négative). Elle se reproduit rarement de façon sexuée et privilégie la reproduction asexuée par division binaire. La division se fera perpendiculairement au sens d'étirement du noyau à la mitose.



Amibe en quête de nourriture