

Coloration de paramécies

Afin de vous permettre d'observer plus précisément certaines structures de la paramécie, vous avez à disposition trois colorants.

Le *rouge neutre*, colorant vital, permettant de mettre en évidence les vacuoles digestives.

Le *vert de méthyle acétique* colore le macronucléus. Sous l'effet de ce colorant, la paramécie est tuée et fixée.

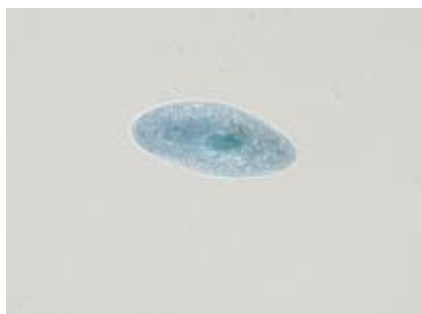
Enfin, afin de permettre une meilleure visualisation des cils vibratiles, on ajoute une goutte de *lugol*. La paramécie est instantanément tuée et les cils hérissés deviennent évidents.

Protocole de coloration

- Sur une lame, déposer une goutte de paramécie.
- Ajouter ensuite une goutte de rouge neutre
- Observer sous le microscope avec l'objectif 4x.
- Lorsque que les vacuoles semblent bien colorées en rouge, déposer une lamelle.
- Observer ensuite à l'objectif 10x

Le rouge neutre étant un colorant vital, les paramécies sont donc toujours en mouvement dans le liquide. Afin de ralentir leur déplacement, vous pouvez éponger le surplus de liquide avec un mouchoir.

- Procéder de la même manière pour les deux autres colorants.



Coloration au vert de méthyle (Obj.10x)



Coloration au lugol (Obj.20x)