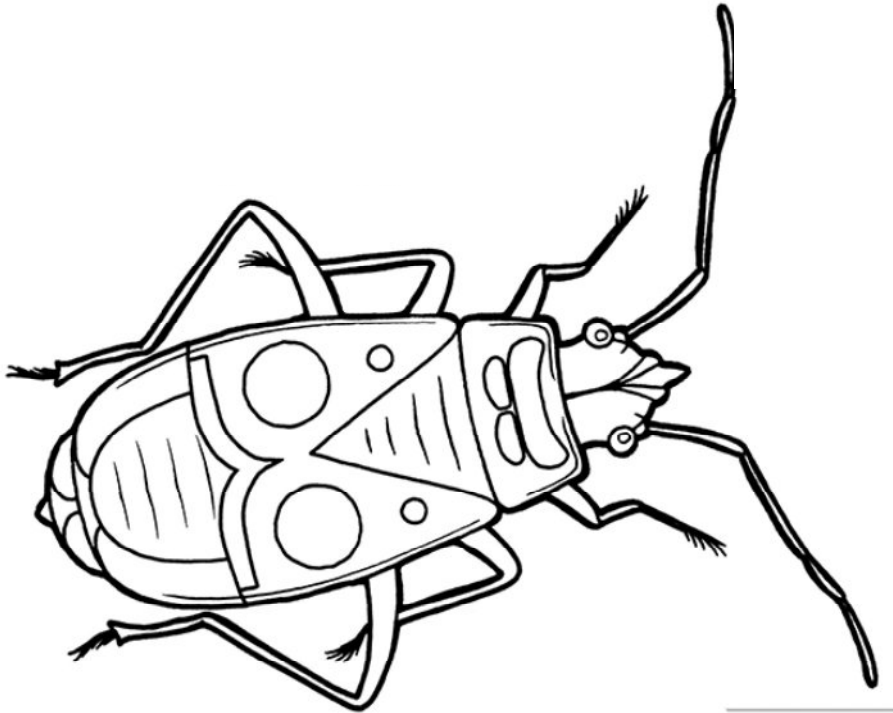


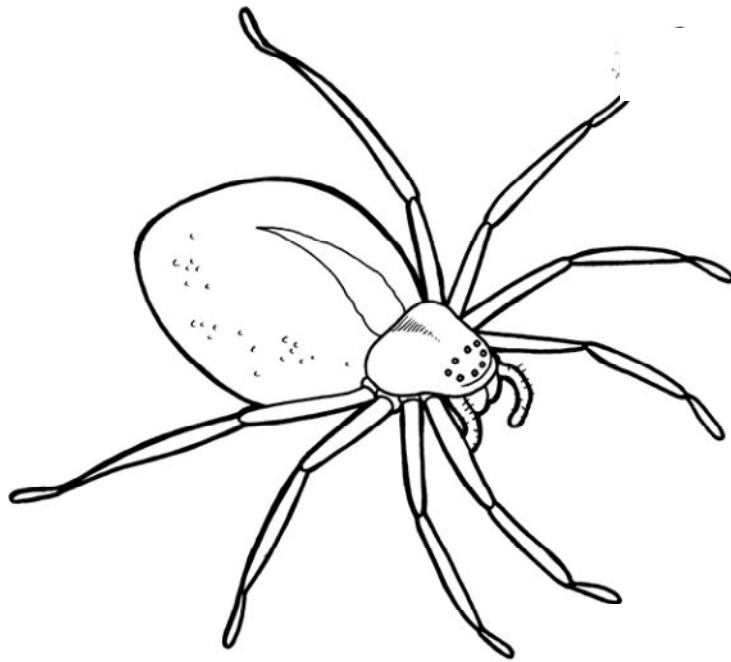
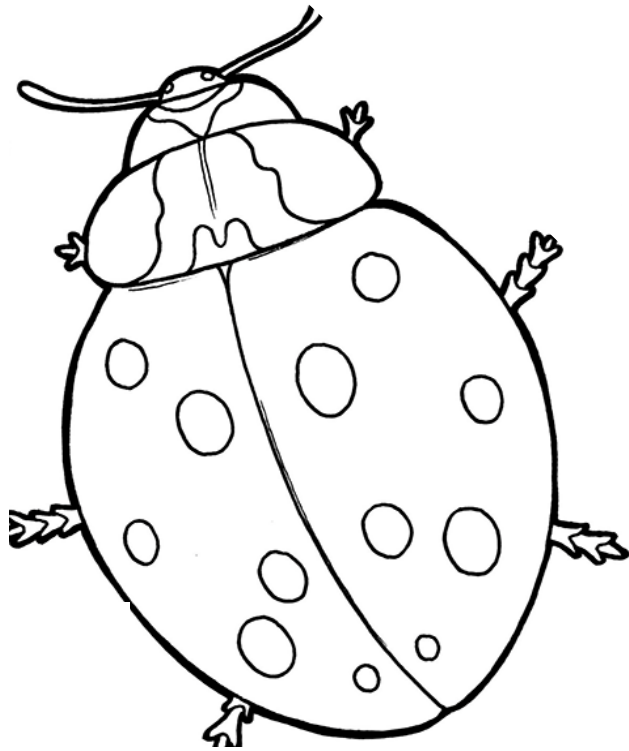
Observation des insectes
trouvés dans la cour



Le *gendarme* fait partie de la famille des insectes.

Il a les mêmes caractéristiques que la *drosophile* que tu as observée à la loupe lors de la précédente leçon.

Légende le dessin précisément.



À quelle famille appartient la coccinelle ? Explique pourquoi.

L'araignée a _____ pattes, elle appartient à la famille des
